



MAGIC F70 Grabado y Fresado 4 ejes.

La más versátil de la gama, F70 puede con todo.



Magic-70 es una máquina de corte y grabado multifuncional con 4 ejes, capaz de grabar en colgantes, y los interiores y exteriores de anillos y brazaletes, textos, ornamentos y patrones de un acabado nítido, preciso y perdurable de forma rápida y sencilla.

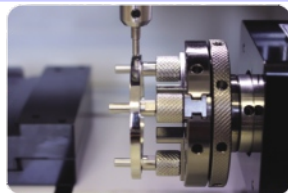
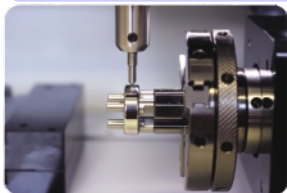
Gran calidad en sus acabados de grabado en dos dimensiones sobre metal, madera, cera, acrílicos así como en fresado tridimensional y con 4º eje en cera y maderas.

Asimismo es muy adecuada para cortar oro, plata, latón, cobre y aluminio, para la creación de colgantes y nomeolvides.

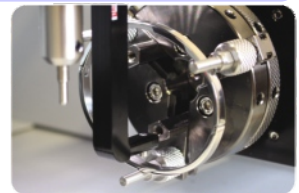
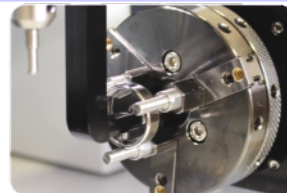
Para prototipar ficheros STL se necesita DeskProto, este software postprocesador no está incluido en la máquina. ¡Consultenos, en caso de necesitarlo o bien si usted ya utiliza un posprocesador para poder comprobar su compatibilidad con Magic 70.

Herramienta en forma de L.

Grabado exterior.

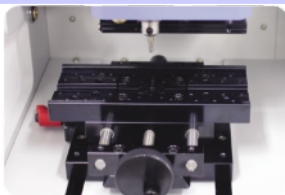


Grabado interior.

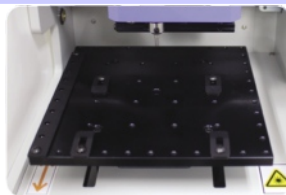


Mordazas reemplazables.

La versatilidad de la máquina se puede ampliar, mediante la sustitución de las mismas, para adaptarnos a los diferentes objetos, formas y materiales que utilizemos.



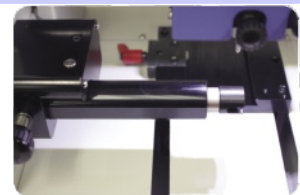
Mordaza para la sujeción rápida de materiales con diferentes formas y tamaños.



Mordaza plana (opcional).



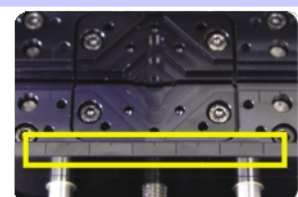
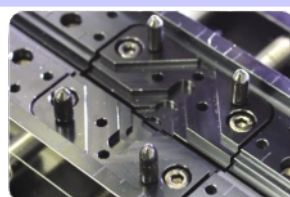
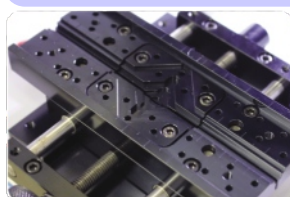
Mordaza corte.



Mordaza bolígrafos.

Mordaza multiusos con pivotes móviles de sujeción.

La ventaja del uso de los pivotes móviles radica en la facilidad para sujetar objetos de formas irregulares sin tener que cambiar de mordaza. La mordaza graduada nos ayuda para fijar la posición.





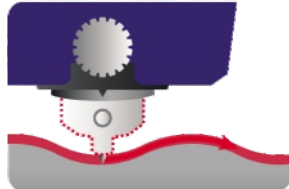
MAGIC F70 Grabado y Fresado 4 ejes.

La más versátil de la gama, F70 puede con todo.

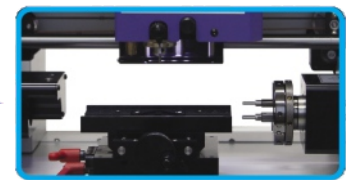
Regulador de profundidad de grabado.



El regulador de profundidad asegura un grabado constante sin fluctuaciones en superficies irregulares.



Parte posterior abierta.



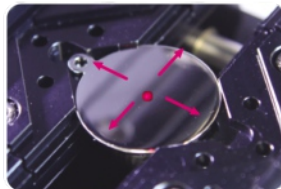
La parte posterior de la máquina está abierta, lo que facilita grabar sobre objetos de mayor tamaño.

Regulador de velocidad.



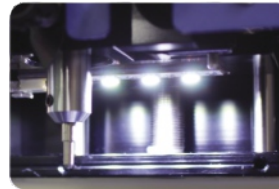
Muy útil para el fresado de ceras.

Puntero láser



El puntero señala el área de grabado en la pieza lo que evita posibles errores.

Luz LED.



Luz LED más potente para una visión nítida.

Interfaces.



Alimentación eléctrica 5V externa.
Interface para conectar con la tablet y trabajar sin PC.



Especificaciones:

Tamaño:	395 mm.(ancho) x 375 mm. (alto) x 394 mm. (profundo).
Área de grabado:	140 mm. X, 100 mm.Y, 38,5 mm. Z.
Resolución:	XY 0,005 mm. Z 0,00125 mm. A 0,028125°
Eje rotatorio:	∅ exterior 76 mm. / ∅ interior 50 mm.
Diámetro de la herramienta:	4 mm.
Motor:	15.000 r.p.m. / 27 W.
Peso:	32,5 Kg.
Consumo eléctrico:	47 W.
Fuente de alimentación:	AC 100 - 240 V. 50 / 60 Hz.