

GUÍA ROLAND DE IMPRESIÓN Y CORTE



 Roland

CONTENIDO

- 04** ¿Qué es la impresión y el corte?
- 06** Una idea, decenas de aplicaciones
- 08** Ventajas de la impresión y el corte
- 10** ¿Qué necesita?: No solo una impresora
- 12** Todo sobre la tinta
- 16** Software esencial
- 18** Materiales
- 20** Aplicaciones
- 34** Impresión y corte de Roland DG
- 36** Por qué la gente elige Roland DG
- 38** VersaWorks
- 40** TrueVIS
- 44** TrueVIS SG2
- 46** TrueVIS VG2
- 50** Tinta TR2
- 52** SOLJET Pro4 XR-640
- 54** VersaSTUDIO BN-20
- 56** VersaUV LEC2-300
- 58** Ventajas de utilizar equipos independientes
- 60** Glosario
- 62** Agradecimientos

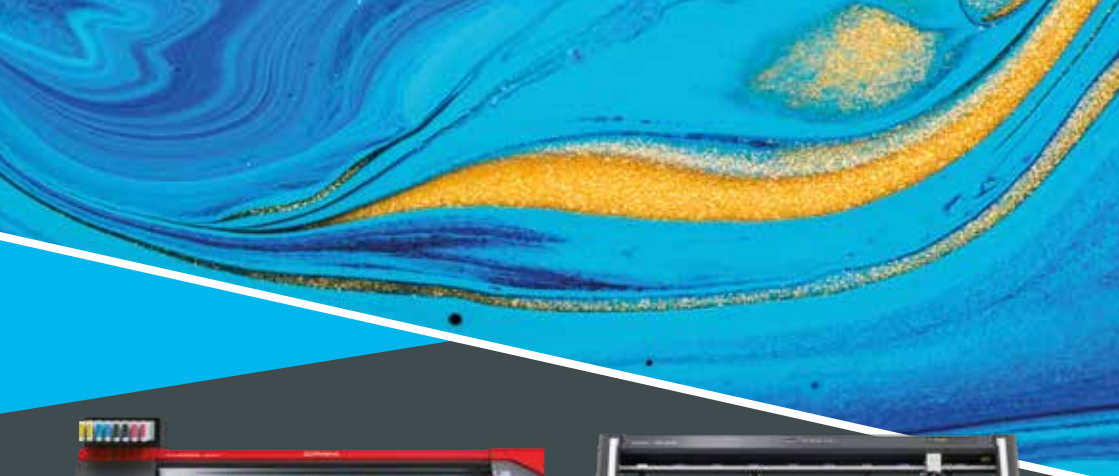
¿QUÉ ES LA IMPRESIÓN Y EL CORTE?

La tecnología de impresión y corte combina dos elementos del flujo de trabajo de impresión en un solo equipo compacto y eficiente. Estos sistemas integrados ofrecen mucho más a los proveedores de servicios de impresión que simplemente un ahorro de espacio.

Una impresora/cortadora permite producir una amplia gama de aplicaciones. Además, el personal de Roland DG está desarrollando constantemente nuevas formas de maximizar las capacidades de estos equipos. A día de hoy, seguimos alentando a los profesionales del sector de la impresión a probar cosas nuevas y a desarrollar nuevos productos.

Si puede imaginar algo, seguro que podrá crearlo con una impresora/cortadora. Con aplicaciones ilimitadas vienen oportunidades comerciales ilimitadas y, con un poco de creatividad, puede diversificar su oferta a diferentes mercados y hacer que su negocio siga siendo competitivo.

Desde 1995, Roland DG ha destacado como líder mundial en tecnología de impresión y corte. Con más de 20 años de experiencia, queremos compartir los avances y posibilidades que la tecnología de impresión y corte puede ofrecer a empresas de todos los tamaños.



UNA IDEA, DECENAS DE APLICACIONES

Una de las primeras cosas que debe tener en cuenta al gestionar un servicio de impresión es si ofrece de todo a todo el mundo o se centra en una gama clave de productos para un segmento de clientes específico. Si invierte en una solución versátil de impresión y corte, ganará en flexibilidad y tendrá acceso a una gran cantidad de aplicaciones interesantes y rentables.

Las veremos con detalle más adelante, pero a continuación presentamos algunas ideas de aplicaciones de impresión y corte:



Camisetas y prendas de vestir

Ropa personalizada con vinilo para transferencia térmica



Adhesivos y etiquetas

Adhesivos troquelados y con corte perforado



Rotulación tradicional

Rótulos de calidad para interiores y exteriores



Punto de venta

Llamativos expositores para minoristas



Gráficos para vehículos

Automóviles con personalización exclusiva



Tiradas cortas y creación de prototipos

Packaging y prototipos



VENTAJAS DE LA IMPRESIÓN Y EL CORTE

Si desea destacar en un sector tan diverso como el de la impresión, merece la pena dedicar un tiempo a investigar las opciones que harán que su trabajo destaque. Como fabricante de soluciones de impresión y corte líder en el mercado, en Roland hemos analizado como nuestros clientes aprovechan las ventajas de utilizar las funciones de nuestros equipos de impresión y corte combinados para ampliar su portofolio y obtener más beneficios.

Un único equipo que pueda imprimir y cortar ofrece a los proveedores de servicios de impresión una gran ventaja competitiva. Poder producir impresiones de alta calidad en unos plazos de entrega rápidos aporta flexibilidad y un gran valor añadido a su negocio. También pueden crearse diseños solo impresos o solo cortados, con lo cual podrá disfrutar de las funciones de equipos independientes en un mismo equipo.

Todo el mundo puede aprovechar las ventajas de la simplicidad de un equipo combinado, desde pequeños negocios con pocos empleados hasta grandes corporaciones internacionales con varias sucursales.



Rentable

La inversión necesaria para un solo equipo suele ser inferior, así como también el precio de la garantía.



Calidad

Los consumidores actuales están dispuestos a pagar un poco más por un producto de mayor calidad.



Más rapidez y más eficiencia

No es necesario volver a colocar las imágenes, ni dejarlas enfriar antes de cortar, y además pueden dejarse los trabajos de impresión desatendidos si se utiliza un recogedor.



Ahorro de espacio

En locales pequeños, un equipo combinado le permite maximizar la producción y ofrece a su negocio el espacio necesario para respirar y crear.



Automatización

Si utiliza el procesador de imágenes rasterizadas (RIP, por sus siglas en inglés) correcto, una sola persona podrá controlar y gestionar sin problemas varios equipos al mismo tiempo.



Menos errores

Los equipos de impresión y corte reducen el riesgo de que se produzcan errores al pasar los materiales de un equipo a otro.



Versatilidad

La posibilidad de imprimir y cortar en el mismo equipo permite crear posters, rótulos, adhesivos con datos variables, camisetas personalizadas y muchos otros artículos.

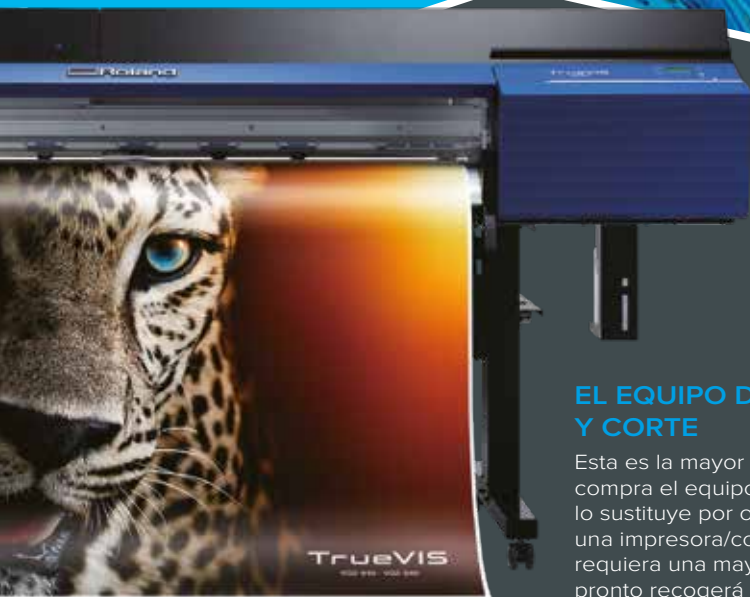


Durabilidad de la impresión

La tinta eco-solvente que se utiliza en las impresoras/cortadoras Roland DG está diseñada para soportar las peores inclemencias meteorológicas.

¿QUÉ NECESITA? NO TODO DEPENDE DE LA IMPRESORA

Si utiliza los mejores materiales y la tecnología adecuada podrá ofrecer a sus clientes unos excelentes productos de manera rápida, a un precio adecuado y sin que ello afecte a la calidad. Una impresora/cortadora no sirve de nada si no se utiliza una tinta de alta calidad y un software RIP (procesador de imágenes rasterizadas) flexible y con una amplia variedad de funciones. Cuanta mayor armonía tengan estos tres elementos, más consistente será la producción y más competitivo será su negocio.



EL EQUIPO DE IMPRESIÓN Y CORTE

Esta es la mayor inversión inicial, tanto si compra el equipo por primera vez como si lo sustituye por otro mejor. Es posible que una impresora/cortadora más avanzada requiera una mayor inversión inicial, pero pronto recogerá los frutos de invertir en calidad, eficiencia y velocidad. Además, los equipos de impresión y corte de Roland conservan su alto valor.



TINTA

Usar tinta original es la mejor manera de aprovechar al máximo su inversión. Las tintas de otros fabricantes no son tan eficientes y la consistencia puede variar de un lote a otro. Además, la mayoría de las garantías de los fabricantes quedan anuladas a menos que se utilice la tinta recomendada por el fabricante.



MATERIAL

La calidad de impresión depende en gran medida de la calidad de los materiales. Consulte los materiales en los que puede imprimir su impresora y compruebe los resultados obtenidos. Y no lo olvide: los trabajos de calidad atraen a más clientes y le permiten cobrar unos precios más altos.



SOFTWARE

Necesita un buen software RIP para optimizar la impresión. Adquiera un RIP que disponga de contadores y calculadoras de tinta, colores planos PANTONE, procesos de corte sencillos, funciones avanzadas de recorte, mosaico y anidado y compruebe que pueda procesar archivos PostScript y PDF de forma nativa para disponer de la máxima versatilidad.

SERVICIO

Formación

Una vez haya invertido en la tecnología de impresión y corte, necesitará los conocimientos para sacar el máximo partido del equipo. Invertir en la mejora de sus capacidades productivas es una excelente manera de mejorar en eficiencia y de reducir costosos errores.

Garantía

En algún momento durante la vida útil de su impresora, ya sea por accidente o por antigüedad, es posible que deba visitarle un técnico. Gracias a la cobertura de la garantía, podrá tener la tranquilidad de que, en caso de que surja algún problema, su impresora será reparada y volverá a estar operativa lo antes posible.

TODO SOBRE LA TINTA

Al elegir una impresora/cortadora, deberá decidir qué tipo de tinta funcionará mejor para sus necesidades. Existen varias opciones en el mercado, desde tinta pigmentada con base de agua, hasta látex y tinta UV. Aunque todas tienen sus ventajas, la tinta eco-solvente ofrece la lista más completa de ventajas en comparación con el resto de tecnologías:

- Efecto de alto brillo y amplia gama de color
- Gran durabilidad tanto en exteriores como en interiores
- Resistencia a los arañazos
- Tres años de estabilidad en exposición a la luz al aire libre
- No requiere de sistema de ventilación

TIPOS DE TINTA

La tinta eco-solvente de Roland DG está disponible en distintas variedades en función del equipo: la tinta TR2 (TR2), la tinta ECO-SOL MAX (ESL) y la tinta EJ (EJ). Para aplicaciones de impresión UV, Roland también fabrica tinta Eco UV (EUV). Dentro de estos rangos, están disponibles las siguientes configuraciones de tinta.



ELEMENTOS BÁSICOS

CMYK

Las tintas cian, magenta y negra son la base para la mayoría de las aplicaciones de impresión en color. Esta combinación permite reproducir una amplia gama de tonos.

TR2

ESL

EJ

EUV

DISEÑOS IMPACTANTES

Blanca

Al imprimir diseños para escaparates u otras aplicaciones con transparencia, la tinta blanca de alta densidad ofrece una mayor opacidad y hace que los colores destaquen más sobre materiales transparentes u oscuros.

ESL

EUV

GAMA MÁS AMPLIA

Tintas claras

La incorporación de las tintas cian claro (Lc), magenta claro (Lm) y negro claro (Lk) mejora los degradados, garantiza unos tonos de piel impecables y unos grises neutros, y además mejora la calidad de imagen en los colores más claros.

TR2

ESL

EJ

Tinta naranja

La tinta naranja aumenta la gama de colores en todo el espectro del rojo al azul intenso, consiguiendo una mayor sensación de realismo en las imágenes impresas. También simplifica la correspondencia de colores para los colores de marca más difíciles de conseguir.

TR2

EFFECTOS ESPECIALES

Metalizada

Esta tinta puede imprimirse como un color plano o combinarse con CMYK para crear tonos metalizados como bronce, platas, dorados y efectos perlados. Todo ello permite crear unos efectos de máxima calidad, por los que puede cobrarse un mayor precio.

ESL

Barniz

La tinta barniz es exclusiva de la impresión UV y permite imprimir texturas en relieve en acabados mate y brillante.

EUV

CONFIGURACIONES DE TINTA

Además de elegir la tecnología de tinta ideal, también se puede elegir entre una gran variedad de configuraciones de tinta. Según la configuración seleccionada podrá producir unos tipos de aplicaciones u otros, por lo que es muy importante seleccionar una configuración de tinta adecuada. Estos son algunos ejemplos:



Doble CMYK:

Permite duplicar la cantidad de tinta en la impresora, lo que permite aumentar la velocidad e imprimir durante más tiempo sin necesidad de sustituir los cartuchos.



CMYKLcLmLk + Naranja:

Esta configuración permite añadir tinta de colores claros a la impresora. Esta configuración resulta útil si imprime fotografías de alta calidad con frecuencia. La incorporación de la tinta naranja amplía enormemente la gama de colores cálidos y mejora la precisión con la correspondencia de colores.

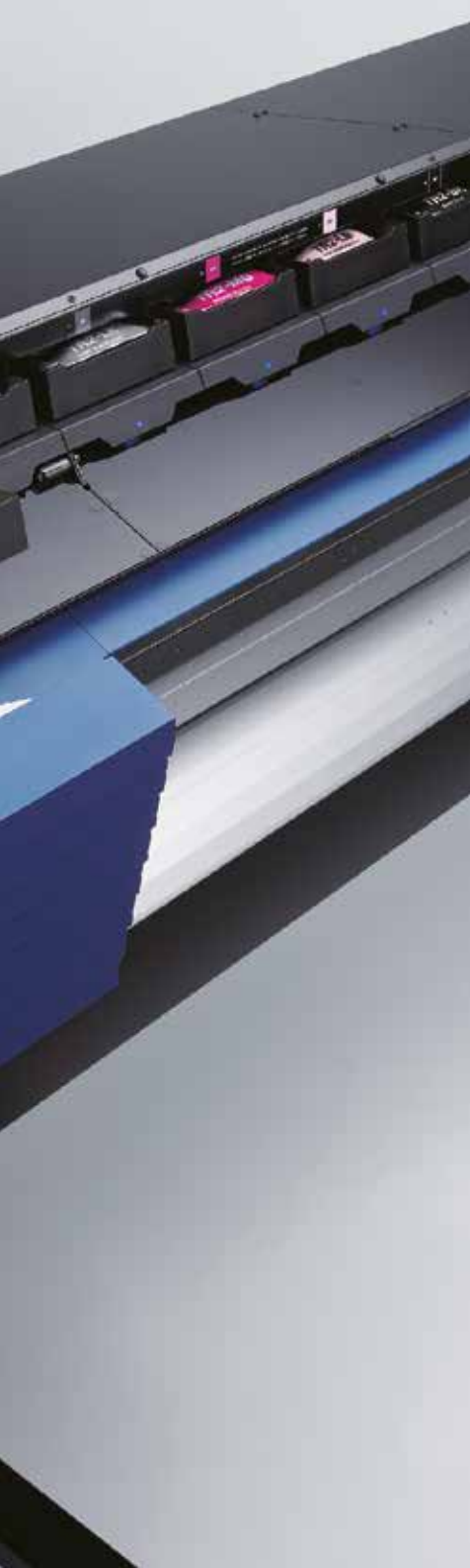


CMYKLcLmLk + Blanca:

La incorporación de la tinta blanca permite crear máscaras opacas para materiales transparentes, ideal para rótulos para escaparates de gran impacto.

Para seleccionar la mejor configuración de tinta para sus necesidades comerciales, consulte con su distribuidor o pregunte directamente al fabricante.





TINTAS ORIGINALES Y TINTAS DE OTROS FABRICANTES

“Cuando los clientes han experimentado con tintas de otros fabricantes y han comprobado la baja calidad de los resultados, los efectos perjudiciales para los equipos y la falta de asistencia, la gran mayoría de ellos vuelve a utilizar tintas originales de Roland DG” - Mark Elvidge, Product Manager

El nivel de los productos acabados depende en gran medida de la calidad, el color y la durabilidad de la tinta. Las tintas producidas por los fabricantes de los equipos se desarrollan para complementarlos, y ello permite garantizar unos resultados de alta calidad, un rendimiento óptimo del equipo y una mayor vida útil.

Las tintas de otros fabricantes pueden ser un 30% más baratas y tienen unos costes de funcionamiento inferiores, pero a menudo estos ahorros no compensan y las tintas pueden provocar fallos inesperados en el equipo.

Es posible que estas tintas de otros fabricantes no presenten problemas de compatibilidad inmediatos, pero con el tiempo acabarán mermando el rendimiento del equipo. El resultado es un mayor tiempo de inactividad que debe dedicarse a la limpieza y el mantenimiento de los cabezales, por no hablar de que es posible que deban sustituirse algunos de los componentes; todo ello aumenta los gastos generales y reduce los márgenes de beneficio para las empresas.

También se ha demostrado que los componentes utilizados en algunas tintas de otros fabricantes causan daños a los materiales ecológicos y de alta gama, lo que elimina los márgenes de beneficio en las tiradas de impresión.

SOFTWARE ESENCIAL

LA IMPORTANCIA DEL RIP

El RIP (procesador de imágenes rasterizadas) es el eslabón vital de la cadena que interpreta los diseños para que la impresora pueda reproducirlos con total precisión.

Las empresas más exitosas trabajan de manera más inteligente, pero no necesariamente más duro. Al optimizar los flujos de trabajo, las nuevas empresas y los proveedores de servicios de impresión pueden garantizar que su tiempo y recursos se utilicen de manera productiva.

La tecnología de impresión está en constante evolución y el software que se utilice debe estar a la altura. Por ello es importante tener en cuenta el software RIP cuando se invierta en una nueva solución de impresión.

El RIP debería ayudar a obtener el máximo partido del equipo, incluida una mayor versatilidad y unas mayores velocidades de impresión.



Es importante encontrar un RIP fácil de usar, que se adapte a su flujo de trabajo y mejore la productividad.

La mayoría de los RIP actuales disponen de multitud de funciones, tales como:



ANIDACIÓN
AUTOMÁTICA

RDG-001

RDG-002

RDG-003

RDG-004

IMPRESIÓN DE DATOS
VARIABLES



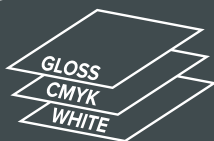
COLORES PANTONE



DISPONIBILIDAD DE
BIBLIOTECAS ICC



MÓDULOS DE
MOSAICO



GENERADORES
AUTOMÁTICOS DE
COLORES PLANOS
BLANCOS Y BRILLANTES



CAPACIDAD DE
GESTIONAR VARIOS
EQUIPOS

Estas funciones agilizan y facilitan la incorporación de su archivo al RIP, su configuración e impresión, con la seguridad de que los resultados impresos serán los que usted y su cliente esperaban.

RIP VersaWorks 6 de Roland DG
Más información en la página 38

MATERIALES

El resultado final de la impresión también dependerá del tipo de material utilizado. Existen muchos tipos de materiales diferentes para cualquier aplicación que pueda imaginarse: la clave para lograr un excelente resultado es elegir materiales de alta calidad y adecuados para el trabajo.

TECNOLOGÍAS ADHESIVAS



PERMANENTE

Adecuada para 5-7 años (hasta diez años con vinilo fundido). Está disponible en adhesivo gris (para superponer a imágenes antiguas, por ejemplo) y en adhesivo transparente (para rótulos en general).



REPOSICIONABLE

Adecuado para aplicaciones temporales, ya que se despega fácilmente y no deja residuos ni pintura.



ESCAPE DE AIRE (SIN BURBUJAS)

El adhesivo se distribuye en un patrón, con canales a través de los cuales el aire puede escapar. De esta forma se consigue que su aplicación sea más rápida y sencilla.

TECNOLOGÍAS DE LÁMINAS DE PROTECCIÓN



MONOMÉRICOS

Desenrollado, pero se encogen con el tiempo porque se estira en la producción. Se utiliza en aplicaciones temporales de bajo coste en las que la contracción o la duración no son importantes.



POLIMÉRICOS

También se enrollan y se estiran, pero al contener ingredientes de más calidad se contraen menos que los monoméricos o bien no se contraen en absoluto. Es un vinilo popular y de uso cotidiano, con un comportamiento predecible y una contracción mínima.



VINILO FUNDIDO

Se crea a partir de un líquido que se vierte en un molde de fundición y se calienta. Se puede estirar pero no se contrae con el tiempo, por lo cual resulta ideal para la decoración de vehículos con adhesivos.



PET Y PP (POLIPROPILENO)

La película PET no se contrae, por lo que si se aplica a un escaparate no se encoge con los cambios de temperatura, se consigue una perfecta alineación de los bordes y se mantiene exactamente en la misma posición en la que se instaló.

El PP es el equivalente sin PVC al PET, lo que le permite crear vinilos sin PVC para suelos, murales y rótulos.

APLICACIONES

La planificación es clave para diversificar productos con éxito en cualquier mercado nuevo. Ello debería comenzar con una investigación exhaustiva del mercado y de las tecnologías que mejor se adapten a él.



**PANELES
DE CONTROL**



**DEPORTES
DE MOTOR**



RÓTULOS



PACKAGING



ARTE Y DECORACIÓN

TRANSFERENCIA TÉRMICA

Siempre habrá demanda de camisetas personalizadas, ropa de trabajo corporativa y otras prendas personalizadas, lo que se traduce en unas enormes oportunidades de obtener beneficios para los proveedores de servicios de impresión. Las copisterías, las imprentas y los profesionales de la rotulación necesitan versatilidad para poder entrar o aumentar su presencia en este sector y la impresión y corte es una solución asequible para aquellos que buscan diversificar o mejorar su gama de productos.

En combinación con una plancha térmica, una impresora/cortadora es una solución bajo demanda fiable, de alta calidad y versátil para atender a los pedidos de camisetas, sudaderas, bolsos, gorras y ropa deportiva a todo color, incluso en tiradas cortas.



CAMISETAS



BOLSOS



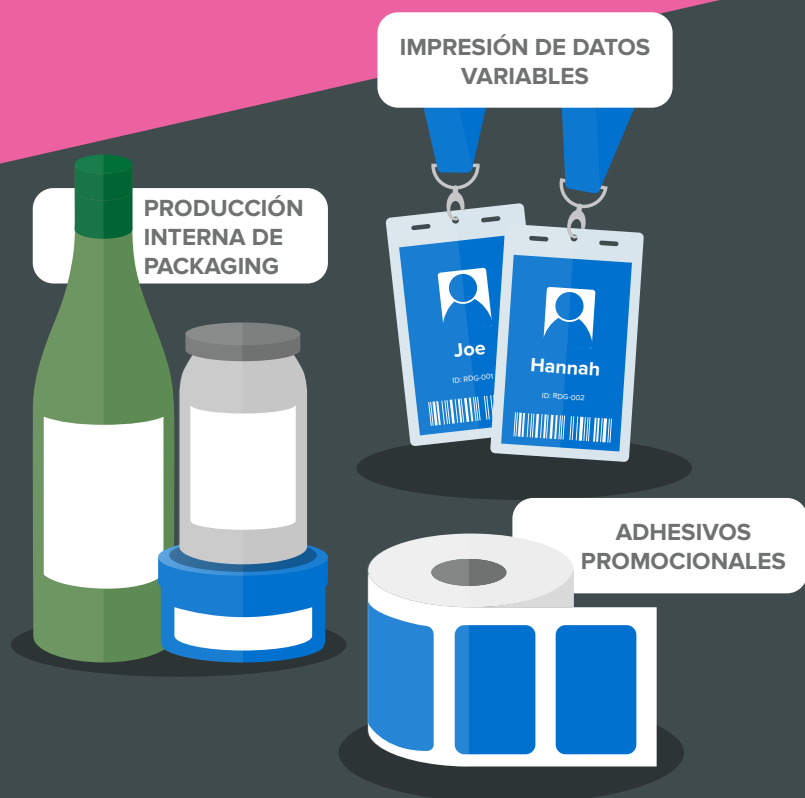
SUDADERAS



ETIQUETAS Y ADHESIVOS

Las agencias de diseño y los sectores minoristas deben poder realizar pruebas rápidas y rentables de los diseños de las etiquetas y el packaging antes de que entren en producción. Debido a los bajos costes de instalación, los sectores más rentables son aquellos que necesitan realizar trabajos en tiradas cortas, como la impresión de datos variables, el etiquetado de productos y packaging personalizado.

Al invertir en la tecnología de impresión y corte, las imprentas pueden dedicarse al mercado de packaging y etiquetado y comenzar a ofrecer productos a los clientes actuales, que podrían estar subcontratando este tipo de trabajos. Con estos equipos, podrán imprimirse y cortarse adhesivos y etiquetas de alta calidad de cualquier tamaño, forma, color y cantidad, sin necesidad de fabricar un troquel.



“Nos comprometemos a tener lista una prueba en las 2 horas posteriores a la recepción de un pedido y a enviar los adhesivos terminados en 48 horas. Para ello, se necesitan unos equipos fiables que puedan producir adhesivos y etiquetas lo más rápidamente posible, sin que ello afecte a la calidad que nuestros clientes esperan”.

StickerShop es una tienda online situada en Bristol que es el vivo ejemplo de que la sencillez y la fiabilidad son factores importantes para el crecimiento empresarial. Fundada en 2017 por Shane Pritchard y Calum Baker, StickerShop debe su éxito a más de 36 años de experiencia combinada en impresión comercial.

Los miembros del equipo de StickerShop también son desarrolladores web con experiencia y utilizaron estas habilidades para crear una plataforma de comercio electrónico.

El sitio web ha tenido tanto éxito que actualmente reciben más de 50 pedidos diarios, por lo que necesitan unos equipos que les permitan atender a dichos pedidos de una manera rápida y fiable. Con un flujo constante de pedidos, tener un equipo que destaque tanto en aplicaciones de impresión como de corte es una gran ventaja para el negocio.

RÓTULOS

Los rótulos son tan omnipresentes que suelen pasar desapercibidos. Tanto si muestran los nombres de las calles, como si aportan información sobre un edificio o intentan atraer a clientes, el mercado está lleno de oportunidades para los profesionales de la rotulación.

Por ejemplo, la naturaleza dinámica del sector minorista, que debe responder rápidamente a las tendencias del mercado y a las promociones de la competencia, implica que las tiendas necesitan disponer a menudo de nuevas imágenes con poca antelación y mucha prisa.

Con una impresora/cortadora, puede crear rápidamente rótulos de calidad en una amplia variedad de materiales con y sin revestimiento, añadiendo imágenes y gráficos con texto.



CABALLETES



GRANDES INSTALACIONES



RÓTULOS PARA EXTERIORES



PANCARTAS



POSTERS



EXPOSITORES RETROILUMINADOS



DECORACIÓN DE INTERIORES

El mercado de la decoración de interiores y el diseño está experimentando un gran crecimiento con la personalización de productos creativos hechos a medida. Tanto para instalaciones comerciales como residenciales, siempre encontrará elementos de decoración impactantes, creativos o frescos creados con la tecnología de impresión y corte.



**ROTULACIÓN DE
GRÁFICOS**

ROTULACIÓN



PLANTILLAS PARA DECORACIÓN INTERIOR



RÓTULOS PARA ESCAPARATES



GRÁFICOS PARA SUELOS



FOTOGRAFÍA



ARTES PLÁSTICAS





GRÁFICOS PARA VEHÍCULOS

La personalización de vehículos no se limita a las pegatinas de los parachoques. El mundo de la rotulación de vehículos le ofrece la oportunidad de crear una gama completa de productos con una impresora/cortadora. Y no se limita a los automóviles: con el mismo equipo, pueden imprimir rótulos de gran impacto visual para camionetas, adhesivos para bicicletas o incluso pueden personalizarse yates. He aquí una pequeña selección de ejemplos de rótulos para vehículos:

ADHESIVOS Y PEGATINAS

Los adhesivos para automóviles abren todo un mundo de oportunidades de negocio. Las impresoras/cortadoras facilitan la producción de logotipos de adhesivos troquelados, adhesivos para ventanas y para parachoques.

PINSTRIPING PARA AUTOMÓVILES

El Pinstriping le permite agregar un toque sutil de personalización a automóviles o motocicletas. Utilice un equipo de impresión y corte para crear cualquier objeto, desde líneas rectas hasta curvas intrincadas, colores sólidos, llamas y degradados.

IMÁGENES PARA LOS PROFESIONALES DE LOS DEPORTES DE MOTOR

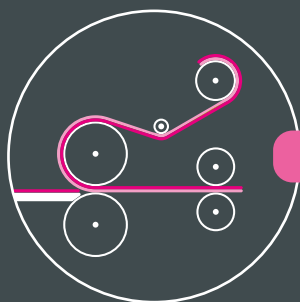
El sector de los deportes de motor es una mina de oro para los proveedores de servicios de impresión. La oferta de productos, que abarca desde rotulaciones completas para vehículos y adhesivos de patrocinadores hasta la personalización de motocicletas y cascos, ofrece muchas oportunidades en el sector de los deportes del motor.



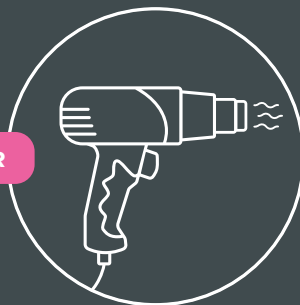
ROTULACIONES PARA VEHÍCULOS

Desde motocicletas hasta automóviles, trenes, aviones, autobuses y barcos: si se mueve, puede rotularlo y ofrecer una forma muy visible de promocionar un negocio.

La decoración de vehículos con vinilo adhesivo es una excelente forma de diversificación y puede generar una rentable fuente de ingresos. Aunque exige unas habilidades específicas, vale la pena el esfuerzo adicional para potenciar el negocio, ya que todo lo que necesita es el suficiente espacio para preparar y rotular un vehículo y el kit adecuado:



LAMINADORA



PISTOLA DE CALOR



HERRAMIENTAS DE APLICACIÓN



“La SOLJET es absolutamente genial. Es rápida, los colores son óptimos y los negros son excepcionales. En Funkeefish trabajamos mucho con fibra de carbono y los negros deben ser perfectos”.



Mark Chamberlain trabaja en Funkeefish, una empresa de diseño y rotulación ubicada en Essex, acumula una experiencia de más de 30 años en diseño de gráficos para vehículos y comenzó sin la comodidad que ofrecen las impresoras/cortadoras actuales. Junto con su amigo de toda la vida Jon Dawson, Mark aprendió su oficio diseñando y cortando imágenes a mano, pero esa es tan solo una de sus muchas habilidades.



Mark invirtió en una impresora/cortadora SOLJET Pro 4 XR-640 y cuando pudo contemplar la calidad de la impresión, supo que había tomado la decisión correcta. Con estas capacidades adicionales, Funkeefish pudo crecer y producir algunas premiadas e impactantes rotulaciones para vehículos, y también decoraciones de interiores tan inspiradoras como las instalaciones de formación de Avery Dennison en Milton Keynes. Esta clase magistral de imaginación demuestra las habilidades de Funkeefish en el diseño de interiores, así como en la creación y aplicación de diseños gráficos y rotulaciones para vehículos.

IMPRESIÓN Y CORTE DE ROLAND DG

A close-up photograph of the Roland logo, which consists of a stylized square icon followed by the word "Roland" in a bold, sans-serif font. The logo is embossed on a blue surface, likely part of a machine. The lighting creates a strong shadow to the right of the letters, giving them a three-dimensional appearance. The background is dark and out of focus.

Roland

Las soluciones de impresión y corte de Roland DG son reconocidas en todo el sector por su fiabilidad y excepcional calidad. En las siguientes páginas podrá descubrir la gama completa de productos y decidir cuál es el mejor para su negocio.



Paquete RIP eficiente y repleto de funciones

TrueVIS

Lo último en tecnología de impresión y corte de Roland DG

SOLJET

Producción de alta velocidad real asegurada

VersaSTUDIO

Impresora/cortadora de sobremesa con una calidad de impresión excepcional

VersaUV

Impresión UV y corte con efectos de texturas

¿POR QUÉ LOS USUARIOS ELIGEN ROLAND DG?



ROLAND DG CARE

Todos los equipos de impresión y corte de Roland DG ofrecen la garantía original RolandCare, que da acceso a uno de los paquetes de servicio y mantenimiento más completos del sector, con una tasa fija del 98% por primera vez, utilizando piezas 100% originales de Roland DG y con unos tiempos de respuesta garantizados.

Este servicio incluye asistencia técnica especializada, vídeos y actualizaciones gratuitas de software durante toda la vida útil del equipo. Los ingenieros de RolandCare están completamente capacitados y tienen a su disposición los últimos conocimientos y herramientas para resolver rápidamente cualquier problema.

“Lo cierto es que ningún otro fabricante puede rivalizar con nuestra oferta completa, e incluso fuera de nuestro sector, muy pocas empresas pueden ofrecer a sus clientes esa sensación de formar parte de una familia global de la forma en que nosotros lo hacemos”.
Jerry Davies, director general de Roland DG UK



Roland DG Academy

ROLAND DG ACADEMY

La Roland Academy es un organismo exclusivo de formación y asistencia para particulares y empresas, que ofrece talleres, cursos, documentación y ayuda online desde 2006.

La Roland DG Academy ofrece un entorno de aprendizaje exclusivo y específico para los participantes en los cursos. Equipada con los más altos estándares y gestionada por profesionales, la Roland DG Academy es el entorno de aprendizaje ideal para las empresas innovadoras. Todos los tutores de la Roland DG Academy son expertos en sus respectivos campos y los cursos están diseñados por ellos mismos para ofrecer unas ventajas constatables y experiencia práctica para todos los niveles de los participantes.

Desarrollado exclusivamente para los equipos Roland, el software RIP VersaWorks 6 es intuitivo y fácil de usar, lo que lo convierte en la herramienta perfecta para los proveedores de servicios de impresión, sea cual sea su nivel de experiencia. Incluido con la compra de cualquier equipo de impresión y corte Roland, VersaWorks 6 se actualiza periódicamente para aumentar la eficiencia, la calidad y la facilidad de uso, al tiempo que garantiza un rendimiento y unos resultados óptimos.



ÓPTIMA EFICIENCIA

Procesamiento nativo de archivos

El núcleo permite una vista previa rápida y un procesamiento nativo de archivos PostScript, PDF y EPS, incluidos archivos complejos con sombras y transparencias.

Asistencia completa para trabajos en red

La asistencia completa para trabajos en red permite un número ilimitado de usuarios y la presencia de hasta cuatro equipos Roland compatibles.



CORTE AVANZADO

Sistema de registro Quadralign

Junto con la posibilidad de añadir varias marcas de corte, el sistema de registro óptico de cuatro puntos Quadralign de Roland permite a los usuarios sacar las impresiones del equipo para laminarlas y cargarlas de nuevo para continuar con la operación de corte con total precisión. Quadralign alinea de nuevo el trazado de corte y compensa automáticamente cualquier desplazamiento y distorsión.

Cortar e imprimir

Para materiales con exigencias específicas, VersaWorks 6 incluye una opción de primer corte.

Función de corte perforado

La muestra Perfcut permite realizar un corte perforado alrededor de los límites de la imagen, minimizando el tiempo de acabado y dando un efecto de máxima calidad a sus adhesivos y pegatinas.



GESTIÓN DEL COLOR

Ajuste True Rich Color

Este avanzado preajuste para la gestión del color se ha perfeccionado para permitir que los usuarios obtengan una amplia gama cromática, con tonos de piel suaves y equilibrio de grises. Ello garantiza una excelente calidad de color y unas imágenes impresionantes en cada impresión.

Biblioteca Roland Color System

Con más de 1000 colores de serie y 512 colores metálicos, la Biblioteca Roland Color System reproduce con precisión los colores planos de los diagramas de color y de los libros de muestras.

Biblioteca integrada de colores planos Pantone.

Esta biblioteca ayuda a agilizar el proceso de conversión de colores Pantone a CMYK y garantiza una perfecta y precisa coincidencia de colores Pantone.

Sustitución de colores planos

La herramienta de sustitución de colores planos permite especificar los colores Roland en el RIP sin necesidad de realizar cambios en el archivo fuente.

Función Multiprocess Color

Para obtener unas impresiones óptimas y una reproducción extremadamente precisa de los colores corporativos, la función Multiprocess Color permite utilizar la tinta naranja en todos los tipos de archivos como color convencional o plano si se requiere una correspondencia de color específica.

TrueVIS

La popular gama de impresión y corte de Roland, TrueVIS, es la primera opción para empresas de todos los tamaños. Con una gran calidad de impresión, fiabilidad, velocidad y una increíble versatilidad, la serie TrueVIS podría ser la mejor inversión para su negocio.



DURABILIDAD

La **garantía de rendimiento ICS™ de Avery Dennison™** garantiza una durabilidad de 4 años en imágenes para exteriores y de hasta 7 años para interiores.

RAPIDEZ

Estos equipos imprimen hasta un 60% más rápido que los modelos comparables y los modelos de la última generación pueden instalarse el mismo día, lo que le permite ofrecer unos plazos de entrega muy ajustados.

CALIDAD Y FIABILIDAD

Los colores brillantes y naturales, la impresión y el corte precisos y el hardware eficiente garantizan unos resultados de gran calidad, y la **garantía MCS™ de 3M™** garantiza la calidad y la fiabilidad.

LIMPIEZA

El receptáculo de tinta permite el uso de cartuchos reutilizables que permiten un uso limpio y menos residuos. **GREENGUARD Gold:** Garantiza unas aplicaciones gráficas seguras en interiores.



RENTABLE

Con una impresionante relación precio/rendimiento y tinta a precios competitivos, TrueVIS le permite amortizar su inversión rápidamente.

VERSATILIDAD

La presión de corte y la precisión del carro de corte y el porta-cuchillas permiten trabajar con más materiales y acceder a más oportunidades de generar negocio.

SENCILLEZ

Rápida y fácil de configurar e intuitiva en su funcionamiento, TrueVIS permite conseguir un impresionante retorno de la inversión desde el primer día.

EFICIENCIA

El diseño optimizado, las secuencias de trabajo, las funciones de software, el panel de operaciones y los procedimientos de mantenimiento mejoran la productividad.



CABEZALES DE IMPRESIÓN FLEXFIRE

La tecnología de gotas de precisión ofrece una amplia cobertura de impresión y una producción de alta velocidad sin que se vea comprometida la calidad.



RODILLOS DE ARRASTRE AVANZADOS

El control automático del rodillo de arrastre levanta los rodillos de arrastre centrales antes de cortar, evitando pasar por las zonas recién impresas.



CARRO Y CUCHILLA

El carro y la cuchilla ejercen una gran presión de corte junto con una precisión excelente, ofreciendo una gran compatibilidad con todo tipo de materiales y velocidades de corte rápidas.



Roland

ROLAND DG MOBILE PANEL

Esta aplicación envía actualizaciones de estado y permite administrar de forma remota la producción y realizar test de impresión, limpieza y solución de problemas.



Roland OnSupport

ROLAND ONSUPPORT

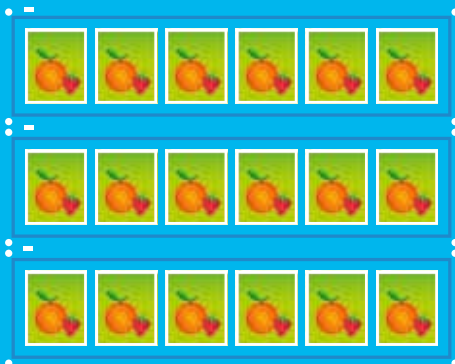
Roland OnSupport le permite realizar un seguimiento remoto del estado de la impresora y recibir notificaciones por correo electrónico acerca del estado del trabajo y de los niveles de tinta.

CORTE DE CONTORNOS

Algunas de las características avanzadas del corte de contornos son la ordenación del vector de corte, las capacidades de sobrecorte, el corte perforado y una mayor precisión en operaciones con múltiples cortes.

OPCIONES DE MARCAS DE CORTE

Las opciones avanzadas de marcas de corte ofrecen un rendimiento perfecto al cortar impresiones laminadas o para tiradas más largas.



EL RECOGEDOR DE MATERIALES

Un recogedor TU4 opcional permite gestionar todo tipo de materiales, desde materiales finos hasta lonas gruesas, lo que permite conseguir una precisa impresión desatendida y un excelente seguimiento remoto.



SERIE TRUEVIS SG2

Tanto si se acaba de iniciar en un negocio como si lo que se desea es aumentar la producción, la serie SG2 ofrece calidad, rendimiento fiable y versatilidad con una inversión inicial baja.

Estas impresoras/cortadoras le ofrecen lo que necesita para ampliar la gama de productos que puede ofrecer y ampliar rápidamente su negocio.



Disponible en tres tamaños:

SG2-300: 30" (760 mm)

SG2-540: 54" (1370 mm)

SG2-640: 64" (1630 mm)



“La TrueVIS SG-540 es el único equipo de que dispongo y es todo lo que necesito: su versatilidad es increíble, Roland no solo me ha ayudado en mi negocio, ¡sino que lo ha creado!”.

Alex Ligget comenzó en una habitación libre creando adhesivos para un proyecto de un automóvil de carreras. Actualmente reparte su tiempo entre una hija de nueve años, un perro labrador de dos años y su propia y exitosa imprenta: The Vinyl Guys.

Después de ver las posibilidades que ofrece la impresión y el corte en una feria comercial, Alex quería invertir en su propio kit y estaba decidido a investigar el mercado para encontrar la solución correcta.

Su nueva impresora/cortadora le permitió ofrecer aún más productos a sus clientes, con lo cual The Vinyl Guys empezó a despuntar de verdad. Además de explorar las oportunidades comerciales, a Alex también le encantaba la libertad creativa que le ofrecía este equipo, ya que podía ofrecer un trabajo personalizado impactante, aprender nuevos procesos y cumplir con unos plazos de entrega ajustados.

Con un nuevo y emocionante trabajo siempre en su punto de mira, y publicando todas las aplicaciones satisfactorias en los canales de las redes sociales de The Vinyl Guy, resulta muy fácil comprobar la influencia que ha tenido la incorporación de una impresora propia en la empresa de Alex.

SERIE TRUEVIS VG2

La serie TrueVIS VG2 ha sido elogiada en todo el sector como un punto de inflexión para los proveedores de servicios de impresión.

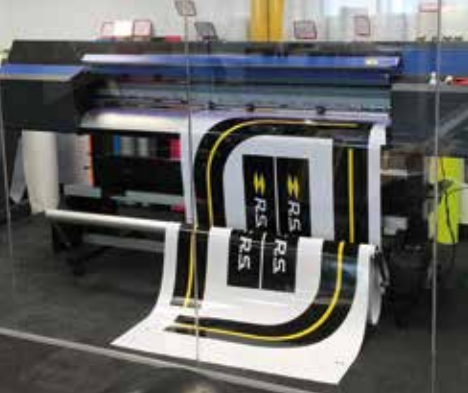
Respaldo por décadas de excelencia en ingeniería, la VG2 ofrece calidad, eficiencia y diversidad, permitiendo que los proveedores de servicios de impresión se concentren en desarrollar soluciones de impresión creativas y rentables.



Disponible en dos tamaños:

VG2-540: 54" (1370 mm)

VG2-640: 64" (1630 mm)



RENAULT
F1 TEAM



Roland

OFFICIAL SUPPLIER

“También incorpora la nueva paleta de colores naranja, que tiene alrededor de cien colores (amarillos y naranjas). Nos facilita enormemente la vida cuando se trata de conseguir una correspondencia de colores exacta para nuestros patrocinadores corporativos y para nuestro propio branding en automóviles, talleres, zonas de recepción y todo tipo de estructuras que llevamos con nosotros en las carreras”.

El Renault F1® Team tiene un gran prestigio adquirido en la Fórmula 1, un deporte con una audiencia global de más de 400 millones de espectadores. Existe una gran presión para marcar el ritmo, tanto en el negocio como en la pista.

Durante muchos años, el Renault F1® Team ha apostado por la tecnología de impresión y corte de Roland DG para producir unos adhesivos duraderos para sus automóviles de carreras.

Con acuerdos de esponsorización valorados en millones, la precisión es crucial y los colores deben ser idénticos en cada carrera, durante toda la temporada.


El Renault F1® Team también necesita que sus procesos de impresión sean lo suficientemente rápidos como para satisfacer las demandas increíblemente sensibles a la degradación con el paso del tiempo, algo que los tiempos de secado mejorados de la VG2 ayudan a lograr.

TINTA TR2

“Las nuevas tintas TR2, incluida la naranja, son compatibles con una amplísima gama de aplicaciones y garantizan los resultados más duraderos: las tintas TR2 conservan su color incluso después de tres años de uso en exteriores. Avery Dennison nos ha concedido una garantía ICS y 3M ha emitido certificaciones MCS para nuestras configuraciones de color”.

- Marta Fraile, directora de Marketing
de Roland DG Iberia





La tinta TR2 de Roland es el resultado de años de intenso desarrollo, la cima de la evolución de la tinta eco-solvente. Con una excelente resistencia y rendimiento al estiramiento y compatibilidad con todo tipo de materiales, la tinta TR2 de Roland garantiza unos costes más reducidos sin renunciar a la calidad.



DESGASIFICACIÓN RÁPIDA

La tinta TR2 presenta un tiempo de desgasificación de 6 horas que le permite imprimir, laminar e instalar imágenes el mismo día. Los tiempos de aplicación más rápidos que permite esta solución consiguen que este equipo sea ideal para crear eficientemente aplicaciones específicas y especializadas, como la decoración de vehículos con adhesivos.



TINTA NARANJA

Con la incorporación de la tinta naranja TR2, la serie VG2 ofrece una intensa y precisa reproducción del color, perfecta para satisfacer a los clientes conscientes de la marca.

CERTIFICACIÓN

Estas certificaciones brindan una ventaja competitiva y permiten ofrecer a los clientes una mayor tranquilidad.

Certificación UL GREENGUARD™ Gold

El estándar más riguroso y completo del mundo en relación con las bajas emisiones de compuestos orgánicos volátiles (COV) en zonas de trabajo interiores.

Garantía ICS de Avery Dennison

Garantiza que los productos estarán libres de defectos, cuando se usen y almacenen si se observan las instrucciones de Avery Dennison y con tintas OEM calificadas y otros materiales y equipos de procesamiento gráfico.

Descripción general de la garantía MCS™ de 3M™

La mejor garantía de durabilidad del sector en gráficos para vehículos, rótulos para exterior, rotulación y gráficos para escaparates.

Declaración de desgasificación de 6 horas de Avery Dennison.

Esta declaración confirma que se puede proceder a laminar 6 horas después de imprimir*.

*Equipos TrueVIS VG2 y SG2 + tinta TR2.

* Pruebas realizadas por Avery Dennison™ US en materiales para la impresión digital de la serie MPI. Al usar estos materiales, las impresiones con la VG2 usando tinta TR2 se pueden laminar después de un período de 6 horas siempre que los rollos o las imágenes se ventilen adecuadamente y se enrollen sin tensar. Para más detalles visite el sitio web. Pueden darse algunas diferencias según cada región. Por favor, contacte con su distribuidor más cercano.

** 3M™ MCS™ se aplica actualmente a CMYKLLcLm. Próximamente se aplicará a los colores blanco y naranja. Los usuarios de la configuración de 8 colores pueden seleccionar 7 colores para una total compatibilidad.

SOLJET^{PRO4} XR-640

La SOLJET Pro 4 XR-640 de 64" es una impresora/cortadora rápida y potente que ofrece calidad, precisión y rendimiento. Capaz de imprimir hasta 49,1 m² por hora, la XR-640 permite maximizar la rentabilidad en un entorno de producción.

La incorporación de tintas especiales, incluyendo el color blanco, el metalizado y el negro claro, consiguen que esta sea una solución verdaderamente versátil en aplicaciones de impresión y corte de alta calidad. Además de su velocidad y versatilidad, el equipo también tiene un bajo coste de propiedad gracias a sus funciones de administración de tinta y a las avanzadas funciones del VersaWorks 6.



ALTA VELOCIDAD SIN EFECTO BANDING

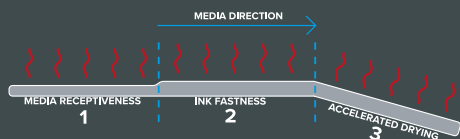
Con dos cabezales piezoeléctricos de inyección de tinta de 8 canales con 180 inyectores por canal permite conseguir unas velocidades de impresión de hasta 49 m²/h. Los cabezales de impresión están dispuestos en línea y configurados en un patrón en espejo, lo que elimina prácticamente el banding en la impresión bidireccional.

IMPRESIÓN DE CALIDAD FOTOGRÁFICA

Con la tecnología Roland Intelligent Pass Control y el control de gota variable que permite crear gotas de hasta siete tamaños distintos, la XR-640 consigue unos degradados suaves, unos colores sólidos excepcionales y una calidad de impresión fotográfica de calidad superior con una resolución de 720 x 1440 ppp.



- Amplia gama de colores
- Impresiones nítidas con gradaciones suaves
- Más de 500 tonos metálicos o perlados
- Certificación GREENGUARD Gold



SISTEMA DE TRIPLE CALENTADOR INTEGRADO

Este sistema cuenta con tres componentes: un precalentador que mejora la capacidad de recepción del material, un calentador de impresión que mejora la inalterabilidad y el brillo de la tinta y un secador que acelera el proceso de secado y mejora la productividad a la vez que proporciona resistencia a los arañazos.

DU2-640 SISTEMA AMPLIADO DE CALENTADOR Y SECADOR

Un calentador/ventilador DU2-640 opcional permite imprimir imágenes saturadas a toda velocidad mientras se utiliza el recogedor. Para una mayor precisión en el avance del material durante las operaciones de impresión/corte, el DU2-640 también permite aprovechar todos los rodillos de arrastre.

RECOGEDOR

La XR-640 imprime rápidamente con su modo de alta velocidad y el recogedor permite recoger el material de inmediato, dejándolo listo para su acabado e instalación.



VersaSTUDIO BN-20

La Roland BN-20 está diseñada para satisfacer la creciente necesidad de trabajos de impresión y corte personalizados, con un alto margen de beneficio y en tiradas cortas. Desde su lanzamiento, la impresora/cortadora más pequeña de Roland ha conseguido una reputación de fiabilidad, rendimiento y calidad inigualables en su categoría. Esta impresora/cortadora compacta permite producir imágenes a todo color y cortar sus contornos en una amplia gama de materiales con y sin revestimiento.



CORTE EXCEPCIONAL

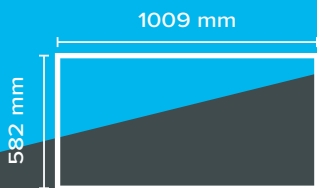
Combinado con una capacidad de corte descendente de 300 g, el corte de contornos integrado de la BN-20 es consistente y consigue una excepcional precisión gracias a los sencillos controles electrónicos de subida/bajada.

La ingeniosa tecnología de cabezal de corte también evita el rebote contra el material si el valor de la fuerza aplicada es demasiado alto para el tipo de material.

TINTA VERSÁTIL Y FIABLE

Las tintas ECO-SOL MAX permiten mantener unos bajos costes de funcionamiento, son prácticamente inodoras y se secan rápidamente. Disponibles en CMYK, tinta metalizada y tinta blanca, ofrecen una alta densidad, una amplia gama de colores, una mejorada resistencia a los arañazos, unos menores costes por metro cuadrado y una mayor variedad de materiales utilizables.

Un sistema automático de circulación de tinta reduce los residuos y consigue reducir los costes de funcionamiento al tiempo que garantiza una calidad de imagen excepcional.



TAMAÑO REDUCIDO

Gracias a su tamaño compacto, esta impresora/cortadora eco-solvente de 50 cm de ancho se adapta a cualquier entorno, por pequeño que sea. Es ideal para tiradas cortas o de una sola unidad, evitando así tener que utilizar equipos de producción de mayor tamaño.

BAJO COSTE DE PROPIEDAD

La BN-20 ofrece unos bajos costes de mantenimiento y una alta fiabilidad. Los usuarios pueden gestionar fácilmente la producción y los costes supervisando la sustitución de los consumibles, como por ejemplo las espátulas y las cuchillas de corte de contornos.



SENCILLO MANEJO DEL MATERIAL

La BN-20 es compatible con una amplia gama de rollos de material con y sin revestimiento, desde 152 mm hasta 508 mm de ancho y con un peso de hasta 5,8 kg. Un sistema simplificado de avance del material facilita la alineación del material para su correcta colocación y guiado, con lo cual resulta ideal para los usuarios con poca experiencia en la impresión y corte.



EXCELENTE CALIDAD DE IMPRESIÓN

El cabezal de impresión de inyección de tinta piezoeléctrico chapado en oro de la BN-20 reduce la electricidad estática, con lo cual se consiguen unas impresiones de excepcional calidad de hasta 1440 ppp, con gradaciones suaves, una intensa densidad y una profunda saturación de la imagen. También dispone de un sistema de espátulas (pendiente de patente) que reduce el desgaste del cabezal de impresión.

IMPRESIÓN UV

Las impresoras UV LED pueden imprimir sobre papel, PVC, plástico, metacrilato, metal, madera, lona, cartón, piel, material textil, pizarra, madera flotante, bambú, etcétera. Si se utiliza la imprimación, se puede imprimir sobre una gama aún más amplia de materiales, como el vidrio y la cerámica finamente esmaltada.

La impresión UV LED es muy flexible gracias a:

- el curado instantáneo de la tinta
- la ausencia de impacto sobre materiales delicados
- las bajas temperaturas.

El aspecto más impactante de la impresión UV LED es su flexibilidad y el potencial creativo que ofrece. La creciente demanda de productos únicos y objetos promocionales hace que este sea un momento inmejorable para acceder a estos enormes mercados con la impresión UV.

TINTAS ECO-UV

Las tintas ECO-UV están optimizadas para el sistema de curado VersaUV en todas las velocidades de impresión. La tinta ECO-UV, de secado instantáneo y flexible, ofrece una alta densidad y una amplia gama de colores. Disponibles en CMYK, blanco y barniz de alta opacidad, y compatibles con materiales con y sin revestimiento, estas tintas ofrecen un excepcional rendimiento para una gran variedad de aplicaciones.

Para imágenes de interiores, las tintas ECO-UV ofrecen una mayor resistencia a los arañazos y a los productos químicos. En el exterior, las tintas ECO-UV tienen una duración de hasta seis meses sin revestimiento (ambas formulaciones) y de hasta

dos años cuando se aplica el barniz como acabado (sólo ECO-UV).

TINTAS ECO-UVS CON ESTIRAMIENTO

Disponibles en CMYK y Blanco, la tinta ECO-UV altamente flexible puede estirarse hasta un 220 por ciento, sin signos de descamación ni agrietamiento, lo que resulta ideal para imprimir en etiquetas y rótulos envolventes retráctiles, envolver botellas PET y para aplicaciones de moldeado por vacío.





ENVASES



IMÁGENES DE GRAN FORMATO



ETIQUETAS



IMÁGENES ESPECIALES



PANELES DE MEMBRANA



PRODUCCIÓN DE PRUEBAS



Roland Texture System Library

IMPRESIÓN DE TEXTURAS Y EFECTOS

Utilice la tinta barniz Eco-UV para crear una amplia variedad de efectos especiales, desde acabados mate o brillante hasta impresionantes tratamientos. Acumulando varias capas de

tinta barniz y recolocando automáticamente las lámparas UV, puede simular relieves y crear efectos de texturas, desde gotitas de agua hasta piel sintética y rótulos táctiles.

VersaUV LEC2-300

La VersaUV LEC2-300 ofrece una impecable calidad en imágenes y textos, con una resolución de hasta 1440 ppp. Imprima tiradas cortas de adhesivos, etiquetas y prototipos de envases con tintas ECO-UV con colores vivos, incluyendo CMYK, blanco y barniz para efectos especiales que oscilan desde texturas personalizadas hasta relieves simulados. Estas impresoras/cortadoras de tinta UV marcan y cortan automáticamente el contorno de prácticamente cualquier forma para conseguir una versatilidad sin igual.



IMPRESIÓN UV Y CORTE

La LEC2-300 agiliza el proceso de producción cortando automáticamente los contornos de las imágenes impresas, lo que permite ahorrar tiempo y esfuerzos.

La LEC2-300 puede cortar el contorno en la capa superior de materiales con revestimiento o puede crear un corte perforado en materiales sin revestimiento, como por ejemplo cartulinas. Cambiando el portacuchillas, también puede hendir el material para plegarlo con más facilidad y precisión.



VELOCIDADES DE IMPRESIÓN PARA UNA ALTA PRODUCCIÓN

La LEC2-300 incorpora lámparas UV LED para acelerar la producción. Con un preciso cabezal de impresión de 8 canales, la LEC2-300 ofrece una velocidad de impresión máxima de 11,1 pies cuadrados/h en el modo de alta velocidad. Cada modo de impresión está perfectamente adaptado a la configuración de los cabezales para ofrecer un rendimiento optimizado y una excelente calidad de impresión.



RECOGEDOR AVANZADO

La LEC2-300 incluye un sistema de recogida del material automatizado para conseguir la máxima precisión en la impresión y el corte desatendidos. Esta unidad incluye un avanzado recogedor de tensión controlada para un avance y un guiado óptimos del material.



MATERIALES

Las lámparas UV LED de baja temperatura permiten manejar una amplia gama de materiales, incluyendo láminas, BOPP, PE, film PET, materiales transparentes y metalizados. También puede imprimir directamente sobre cuero, tela y otros materiales, así como en hojas semirrígidas, como por ejemplo cartulinas de hasta 1 mm de grosor.



CONEXIÓN ETHERNET

Los talleres de impresión con gran ritmo de trabajo necesitan maximizar la disposición de sus estaciones de trabajo y equipos de impresión. La LEC2-300 integra conectividad de red Ethernet de alta velocidad, lo que permite procesar rápidamente los datos de imagen.

VENTAJAS DE UTILIZAR EQUIPOS INDEPENDIENTES

En Roland sabemos que cada negocio es único, por lo que ofrecemos soluciones que se adaptan a todos los flujos de trabajo. Con un flujo de trabajo de varios equipos, puede personalizar fácilmente sus niveles de producción según las necesidades de su empresa. Un flujo de trabajo que integre la impresión y el corte permite adaptarse a los pedidos de los clientes.

Si su trabajo requiere laminación, imprimir y cortar puede ser la mejor solución. Si ya reparte sus trabajos entre su equipo y una laminadora, añadir otro equipo al proceso no representa ninguna dificultad y además permite poder utilizar la impresora para realizar la siguiente tarea.



Por supuesto, puede seguir utilizando una impresora/cortadora para los trabajos de laminación, pero solo obtendrá unos resultados satisfactorios si su equipo detecta correctamente las marcas de corte.



GLOSARIO

PRESIÓN DE CORTE

Este ajuste determina la fuerza que aplica el equipo a la cuchilla, determinando cómo cortará el material.

RECOGEDOR

Este sistema de rodillos recoge el material a medida que se imprime y/o corta, protegiendo la impresión y manteniendo la tensión del material.

PREAJUSTE PARA LA GESTIÓN DEL COLOR

Estos preajustes configuran los ajustes de color para conseguir la correspondencia de color más precisa para una aplicación concreta.

TRUE RICH COLOR

Este nuevo preajuste para la gestión del color de Roland amplía notablemente la gama disponible, permitiendo una mayor variedad de colores.

SISTEMA INTEGRADO DE SECADO DEL MATERIAL

Estos sistemas ayudan a calentar el material para conseguir una mejor adherencia de la tinta y acelerar el secado una vez impreso.

HENDIR

Utilizando una herramienta de plegado en vez de una cuchilla, una impresora/cortadora también permite añadir pliegues a los prototipos de envases, por ejemplo.

CORTE DE CONTORNOS

Este proceso recorta el contorno de una imagen impresa siguiendo los contornos del diseño.

TROQUELADO DE CONTORNOS

Con el troquelado, la cuchilla está configurada para cortar solo el material, y no el material de soporte.

CORTE PERFORADO

Un corte perforado, o "corte perf.", simula el troquelado cortando tanto el material como el material de soporte.

CMYK

Significa cian, magenta, amarillo y negro (clave), los colores fundamentales de todas las operaciones de impresión.

TINTA BLANCA

La tinta blanca ofrece un soporte que permite que otros colores destaquen al imprimir sobre materiales transparentes u oscuros.

TINTA BARNIZ

La tinta transparente o barniz se utiliza en la impresión UV para añadir texturas y simular relieves en el trabajo de impresión.

EFFECTOS DE BARNIZADO

Estos efectos de tinta barniz incluyen desde el barniz mate hasta el brillante.

EFFECTOS DE RELIEVE

Acumulando capas de tinta barniz, puede conseguirse una amplia gama de efectos de relieve y biseles.

OFFSET

El offset describe la distancia entre el centro de la cuchilla y el punto, y debe ajustarse utilizando la función de corte de prueba cuando se cambia una cuchilla.

HUECOGRABADO

Esta alternativa a la impresión digital transfiere la impresión a los materiales a través de un sistema de cilindros y normalmente se utiliza para tiradas largas y de alta velocidad.

FLEXOGRAFÍA

Similar a la impresión en huecograbado, este método presiona la tinta contra el material desde una placa de impresión montada en un cilindro.

LAMINACIÓN

Para aplicaciones como rotulaciones para vehículos, normalmente el vinilo impreso se lamina antes de la aplicación para proteger la impresión.

GAMA

Se refiere a la variedad de colores que puede conseguirse con una solución de impresión.

ADHERENCIA DE LA TINTA

Se refiere a la capacidad de adherencia de la tinta al material, que puede mejorarse utilizando el perfil de material adecuado o realizando un tratamiento previo del material.

PROVEEDOR DE SERVICIOS DE IMPRESIÓN (PSP)

Este término se refiere la amplia gama de sectores y negocios que crean productos utilizando impresoras.

PROCESADOR DE IMÁGENES RASTERIZADAS (RIP)

Este software es esencial para que una impresora digital pueda interpretar las imágenes y reproducirlas con precisión.

DESGASIFICACIÓN

Una vez impresa la tinta en el material, emitirá un vapor residual durante un período de tiempo determinado por la calidad/cantidad de la tinta.

SELECCIÓN DE INYECTORES

Si un inyector se bloquea, los usuarios pueden especificar qué sección del cabezal de impresión desean utilizar, pudiendo continuar con la producción hasta que pueda repararse o sustituirse el cabezal.

IMPRESIÓN DE DATOS VARIABLES

Cuando se imprimen tiradas largas de diferentes artículos, la impresión de datos variables ofrece un cómodo método para especificar datos distintos para cada artículo. Ello resulta útil, por ejemplo, para crear adhesivos con números de serie o etiquetas de nombres.

PERFIL ICC

En la impresión digital, los perfiles ICC (International Colour Consortium) garantizan el mejor resultado para cada tipo de material específico.

AGRADECIMIENTOS



stickershop.co.uk




funkeefish.com



thevinylguys.co.uk



renaultsport.com/-formule-1-330



www.rolanddgi.com

902 222 441